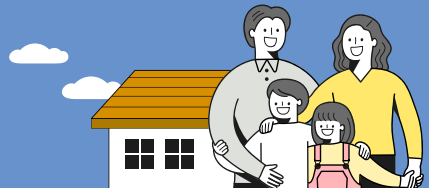


2023년 북한이탈주민 정착지원금 지원사업, 의료지원 사업 안내

남북하나재단은 북한이탈주민의
삶의 질 개선을 위해 최선을 다하고 있습니다.
2023년 달라진 정착지원금 지원사업,
의료지원 사업을 꼼꼼히 챙기세요!



가산금 제도



가산금 제도는 북한이탈주민의 초기 정착을 돕고자 마련된 정착금의 일종으로, 남북하나재단에서는 장애, 장기치료, 제3국 출생 자녀양육가산금을 지원하고 있습니다

제3국출생 자녀양육 가산금

- ☑ 신청자격 제3국에서 출생한 만 16세 미만의 대한민국 국적 자녀를 양육하고 있는 북한이탈주민 부모 (해당 자녀의 조부모도 가능)
※ 자녀와 주민등록상 동일세대 구성
※ 하나원 226기부터 해당
- ☑ 지원내용
 - 263기 까지 : 자녀 1명당 400만 원
 - 264기 부터 : 자녀 1명당 450만 원 ※ 2자녀까지 지원

장애가산금

- ☑ 신청자격 하나원 수료 후 5년 이내 (거주지 보호기간 내)에 관할 지정 병원을 통해 장애등급 판정을 받은 북한이탈주민
- ☑ 지원내용
 - 중증 (장애 1~3급) 1,540만 원
 - 경증 (장애 4~6급) 360만 원

장기치료가산금

- ☑ 신청자격 하나원 수료 후 5년 이내 (거주지 보호기간 내) 중증질병으로 3개월 이상 입원한 북한이탈주민
- ☑ 지원내용 최대 720만 원 (1개월 입원 시 80만 원, 최대 9개월까지 인정)

공통사항

- ☑ 신청자격 하나원 수료 후 5년 이내(거주지 보호기간 내) 북한이탈주민
※ 단, 불가피한 상황으로 인해 신청을 못한 경우 거주지 보호기간 종료 이후라도 장애가산금은 중증장애등록 후 5년 이내, 장기치료가산금은 퇴원 이후 1년 이내 신청 가능
- ☑ 지급방법 사회진출 1년 후, 남은 거주지 보호기간 동안 분기별 분할 지급 (최대 16회 분할 지급)
- ☑ 접수처 해당 거주지 관할 지역적응센터(하나센터)

교육 지원금 (대학등록금)



사립대학 입학금, 등록금 등 지원을 통해 북한이탈주민에게 고등교육 기회를 제공합니다.

중·고등학교 신입, 재학생

- ☑ 신청자격 • 입학 또는 편입학 당시 만 24세 이하
- ☑ 지원사항 • 입학금(1회) / 수업료
• 학교 운영지원부 및 기숙사 사용료
- ☑ 지원기간 재학기간

대학 등 신입, 편입, 재학생

- ☑ 신청자격 • 입학 또는 편입학 기준 만 34세 이하 (일반·교육 대학에 한함)
• 국내 고교졸업 또는 고졸 이상의 학력을 인정받은 날로부터 5년 이내에 입학 또는 편입학한 경우
- ☑ 지원사항 • 최초(처음) 입학한 날로부터 6년 범위에서 8학기 면제·보조 (다만, 의학·치의학·약학·수의학 및 한의학 계통은 8년 범위에서 12학기, 건축학은 7년범위에서 10학기 면제·보조)
* 육아, 출산, 질병, 휴학의 경우에도 기간 진행
* 병역의무 이행 시 해당기간만큼 연장
* 계절학기도 1학기로 처리
* 학점인정 교육기간은 20학점을 1학기로 처리
- ☑ 지원기간 • 직전학기 평균성적이 2회 연속 70점(C학점) 미만인 사람은 다음 학기 보조 제한
• 직전학기 평균성적이 0점인 사람은 다음 학기 보조 제한
- ☑ 의무사항 • 2022년 이후 교육지원금 지원대상자 신입·편입생은 법정 교육을 이수하여야함. 자세한 사항은 재단 홈페이지 참조.

제출서류

- ☑ 발급처 • 학력인정증명서류, 교육지원대상자증명서 등을 지자체(시·군·구청, 주민센터)로부터 발급
- ☑ 접수처 • 대학 장학처(고등학교 행정실) 등에 제출

자산형성 (미래행복통장)



북한이탈주민의 경제활동 소득으로 저축하면 정부가 동일한 금액을 저축(매칭)해 주는 사업으로 취업·사업 등의 경제활동의 동기를 부여하고, 우리 사회에 안정적으로 정착할 수 있도록 경제적 기반을 마련하기 위한 정부지원 사업입니다.

신청자격 (모두 충족)

- ☑ 2014.11.29. 이후 입국하여 거주지 보호기간 내에 있는 북한이탈주민
- ☑ 최초 거주지 전입 후 6개월 경과 후 3개월 이상 취업·사업 등 경제활동 상태
- ☑ 가입신청일 기준 만 18세 이상인 자

지원내용 및 기간(약정기간)

- ☑ 본인 소득의 30% 범위 내, 월 10만~50만 원까지(5만 원 단위) 1:1 매칭 적립
- ☑ 최대 4년 (기본약정기간 2년, 거주지보호기간 내 1년씩 최대 2년 연장)
※ 거주지 보호기간 중 '출산, 병역의무 이행, 장애, 학업' 사유 발생 시 보호기간 만료일로부터 2년까지 연장

적립방법

- ☑ 가입자(탈북민) : 재단이 지정한 은행에 통장개설 및 매월 지정일자에 납입
- ☑ 남북하나재단 : 가입자가 저축한 익월에 지원금 적립(익월~6개월 소요될 수 있음)

일시중지 및 중도해지

- ☑ 실직, 사고 등의 개인사유로 저축 일시중지 가능(최대 6회, 1년 6개월까지)
- ☑ '출산, 병역, 장애, 학업'사유 발생 시 최대 2년간 일시중지 가능
- ☑ 자발적 해지(중도해지), 약정을 위반하여 해지될 경우 본인적립금과 해당 이자만 지급

만기해지

- ☑ 약정기간 만료 시까지 저축을 하고, 만기지급 요건을 충족한 경우 본인적립금과 정부지원금(이자포함)을 지급 *단, 재단에서 지원받은 정부지원금의 50% 이상은 증빙자료 제출

문의 및 신청방법

- ☑ 해당 거주지 관할 지역적응센터(하나센터 내 취업담당 전문상담사)